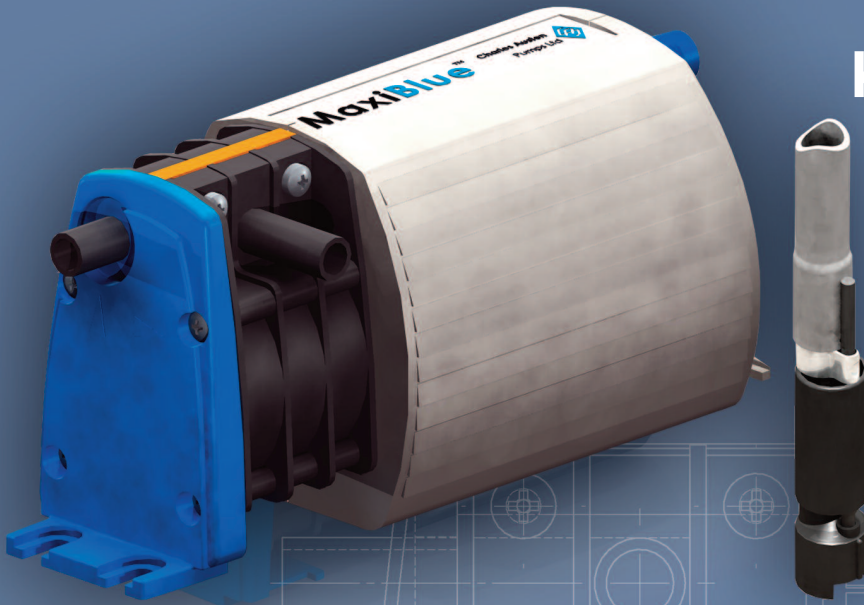


Automatische Kondensatpumpe MaxiBlue™ mit DrainStik™



Die Kondensatpumpe MaxiBlue™ ist eine Rotationsmembranpumpe für den Einsatz bei Klima-Split-Anlagen bis zu einer Leistung von 10kW und garantiert Ihnen einen zuverlässigen und störungsfreien Betrieb. Die MaxiBlue™ ist schmal genug für Kabelkanäle, kräftig genug zur Ferninstallation und leise genug zum Zwischendeckeneinbau.

Spezifizierung

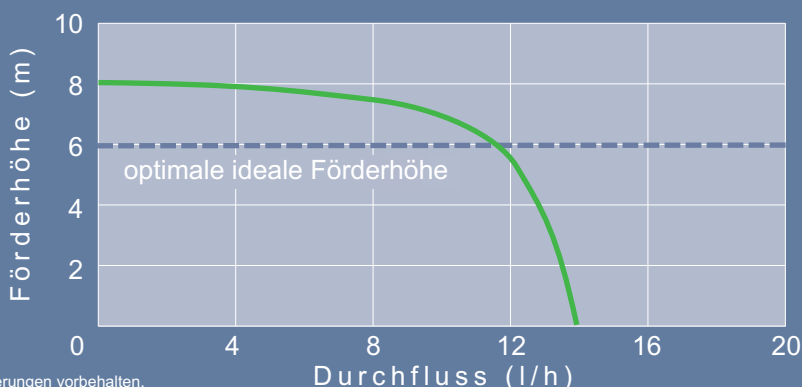
Der Pumpensatz besteht aus der Pumpeneinheit mit Ein- und Auslassstülen (7,8mm Ø aussen), dem internen Steuerkreis, der Stromversorgung, einem dreiadrigen Netzkabel (2 m) und dem DrainStik™ mit Aufnahmeadapter. Dieser kann direkt an die Kondensatwanne der Split-Klimaanlage angeschlossen werden. Ein mitgelieferter Universaladapter ermöglicht den Anschluß an alle gängigen Tropfwannenabgängen.

Der DrainStik™ verfügt über Halbleiter-Füllstandssensoren für hohen/niedrigen Füllstand sowie einen Sensor für den Alarmkontakt.

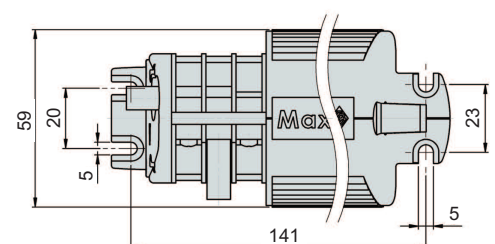
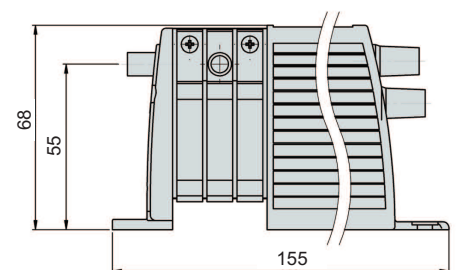
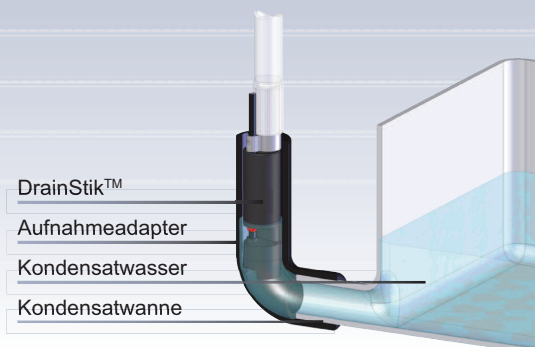
Eigenschaften

- Völlig selbstansaugend bis 8m
- Flüsterleiser und vibrationsloser Betrieb
- Ultrazuverlässige Feststofferkennung
- Wartungsfrei mit zweijähriger Garantie
- Verstopfungsfreie, ventillose Konstruktion
- Dauerläufer
- CE gekennzeichnet

Leistungsdiagramm



Motor	230 V, 50 Hz
Stromaufnahme	32 mA
Leistungsaufnahme	7,5 W
Maximale Pumpenleistung	14 l/h
Maximale Förderhöhe	8 m
Maximale Saughöhe	8 m
Schlauchanschluss	AD 7,8 mm
Abmessung HxLxB	68x155x59 mm
Gewicht	0,7 kg
Artikel-Nr.	7056614023



Technische Änderungen vorbehalten.

Fuhr GmbH
Am Weinkastell 14
D-55270 Klein-Winternheim
Tel. 06136/9943-0 Fax -25
info@fuhr-gmbh.com
PU15-Rev.3 / 04.07.2012



www.fuhr-kondensatpumpen.de