

Automatische Kondensatpumpe MaxiBlue™ mit Füllstandssteuerung



Die Kondensatpumpe MaxiBlue™ ist eine Rotationsmembranpumpe für den Einsatz bei Klima-Split-Anlagen bis zu einer Leistung von 10kW und garantiert Ihnen einen zuverlässigen und störungsfreien Betrieb. Die MaxiBlue™ ist schmal genug für Kabelkanäle, kräftig genug zur Ferninstallation und leise genug zum Zwischendeckeneinbau.

Spezifizierung

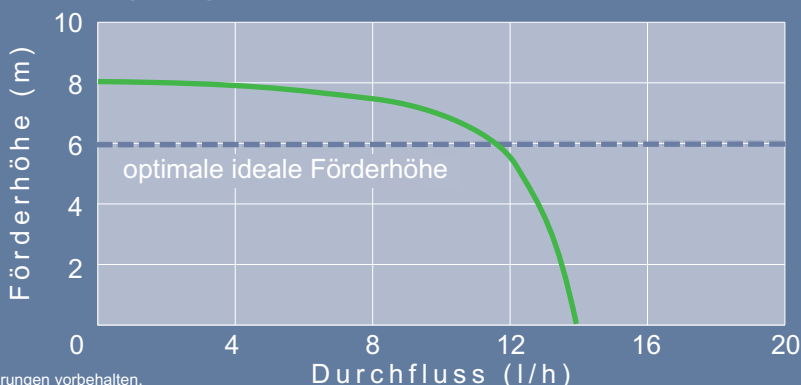
Der Pumpensatz besteht aus der Pumpeneinheit mit Ein- und Auslassstülen (7,8mm Ø aussen), Universal-Adaptern zum Anbau an die Abflussleitung, dem internen Steuerkreis, der Stromversorgung und dreidrigem Netzkabel (2 m).

Die Pumpe beinhaltet einen Multifunktionstank mit Halbleiter-Füllstandssensoren für hohen/niedrigen Füllstand sowie Sensor für einen Alarmkontakt, Ausgangskabel (2 m), Entlüftungsschlauch (0,5 m) und Kondensateinlassverbinder (50 mm).

Eigenschaften

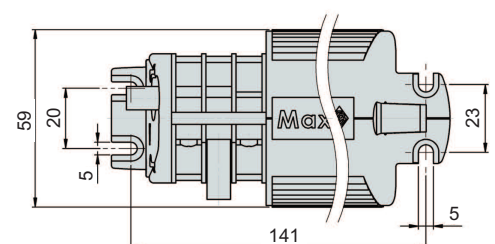
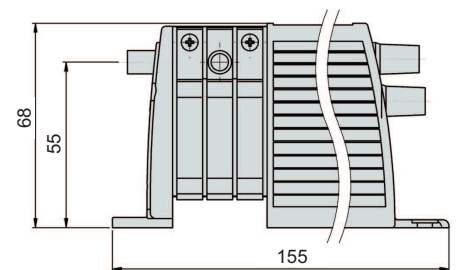
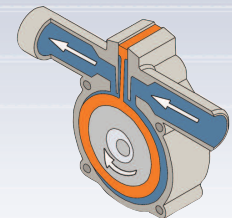
- Völlig selbstansaugend bis 8m
- Flüsterleiser und vibrationsloser Betrieb
- Ultrazuverlässige Feststofferkennung
- Wartungsfrei mit zweijähriger Garantie
- Verstopfungsfreie, ventillose Konstruktion
- Dauerläufer
- CE gekennzeichnet

Leistungsdiagramm



Motor	230 V, 50 Hz
Stromaufnahme	32 mA
Leistungsaufnahme	7,5 W
Maximale Pumpenleistung	14 l/h
Maximale Förderhöhe	8 m
Maximale Saughöhe	8 m
Schlauchanschluss	AD 7,8 mm
Abmessung HxLxB	68x155x59 mm
Gewicht	0,7 kg
Artikel-Nr.	7056614025

Membranpumpenprinzip



Technische Änderungen vorbehalten.

Fuhr GmbH
Am Weinkastell 14
D-55270 Klein-Winternheim
Tel. 06136/9943-0 Fax -25
info@fuhr-gmbh.com
PU16-Rev.4 - Seite 1/2 / 04.07.2012



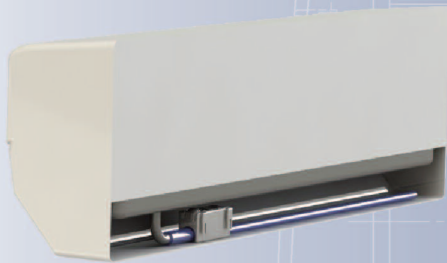
www.fuhr-kondensatpumpen.de

Automatische Kondensatpumpe MaxiBlue™ mit Füllstandssteuerung

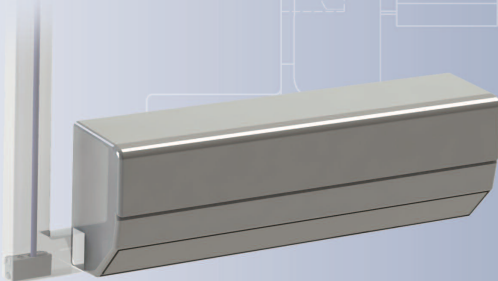


EINBAUMÖGLICHKEITEN MULTIFUNKTIONSTANK

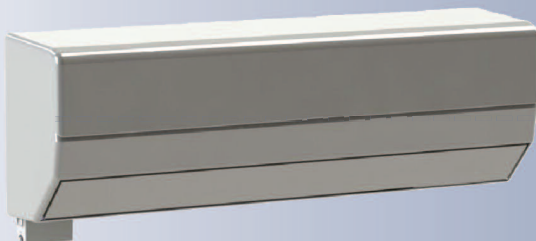
OPTION 1 Einbau im Klimagerät



OPTION 2 Einbau im Kabelkanal



OPTION 3 Unterbau



Im Lieferumfang der Kondensatpumpe MaxiBlue™ mit Füllstandssteuerung ist ein Multifunktionsstank enthalten. Dieser kann an den verschiedensten Stellen der Klimaanlage installiert werden:

Option 1:

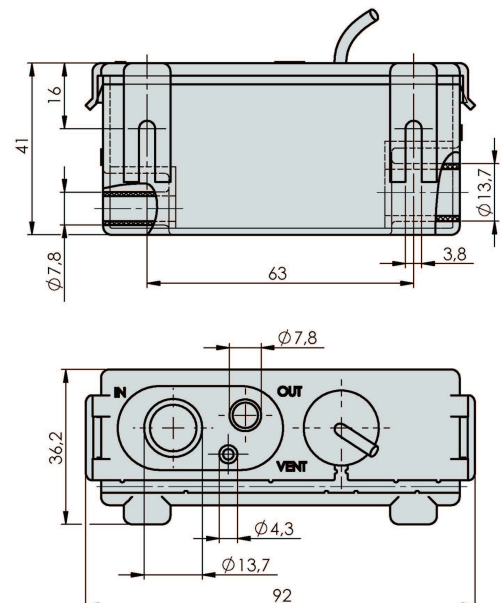
Der Multifunktionsstank ist schmal genug, dass er im Klimagerät unterhalb der Tropfwanne montiert werden kann.

Option 2:

Weiterhin kann der Multifunktionsstank durch seine Bauform ideal in einen Kabelkanal integriert werden.

Option 3:

Durch die am Reservoir angebrachten Befestigungslaschen kann der Multifunktionsstank unterhalb der Klimaanlage an der Wand angeschraubt werden.



Technische Änderungen vorbehalten.

Fuhr GmbH
Am Weinkastell 14
D-55270 Klein-Winternheim
Tel. 06136/9943-0 Fax -25
info@fuhr-gmbh.com
PU16-Rev.4 - Seite 2/2 / 04.07.2012



www.fuhr-kondensatpumpen.de