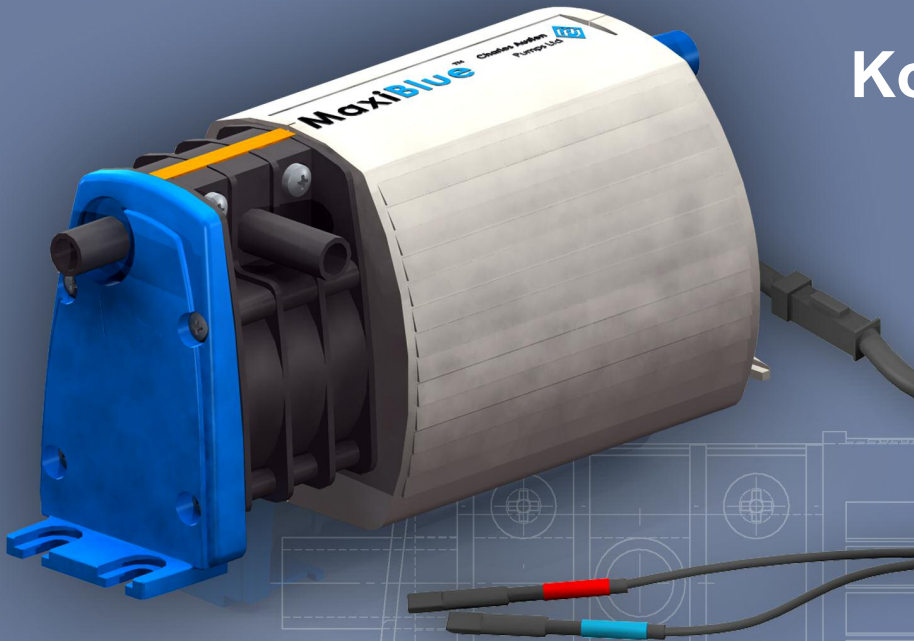


Automatische Kondensatpumpe MaxiBlue™ mit Temperatursteuerung



Die Kondensatpumpe MaxiBlue™ ist eine Rotationsmembranpumpe für den Einsatz bei Klima-Split-Anlagen bis zu einer Leistung von 10kW und garantiert Ihnen einen zuverlässigen und störungsfreien Betrieb. Die MaxiBlue™ ist schmal genug für Kabelkanäle, kräftig genug zur Ferninstallation und leise genug zum Zwischendeckeneinbau.

Spezifizierung

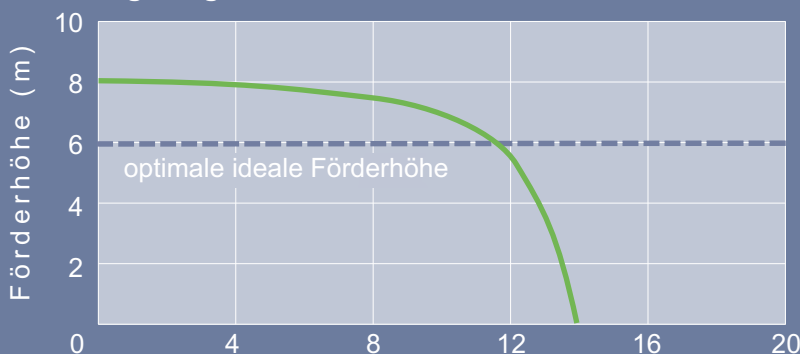
Der Pumpensatz besteht aus der Pumpeneinheit mit Ein- und Auslassstülen (7,8mm Ø aussen), Universal-Adaptern zum Anbau an die Abflussleitung, dem internen Steuerkreis, der Stromversorgung und dreidrigem Netzkabel (2 m).

Die Pumpe beinhaltet einen Warm- und Kaltsensor zur Temperaturdifferenzsteuerung mit Zwillings-Thermistorsensor sowie Kabel (2 m) mit DIN-Stecker. Die Kondensatpumpe läuft bei eingeschalteter Klimaanlage und einer Temperaturdifferenz von 5°C ständig, egal ob Kondensat erzeugt wird oder nicht. Die Sicherheitsschaltung ist inaktiv.

Eigenschaften

- Völlig selbstansaugend bis 8m
- Flüsterleiser und vibrationsloser Betrieb
- Ultrazuverlässige Feststofferkennung
- Wartungsfrei mit zweijähriger Garantie
- Verstopfungsfreie, ventillose Konstruktion
- Dauerläufer
- CE gekennzeichnet

Leistungsdiagramm

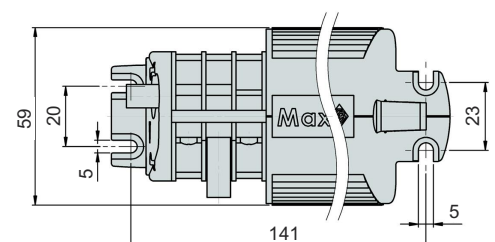
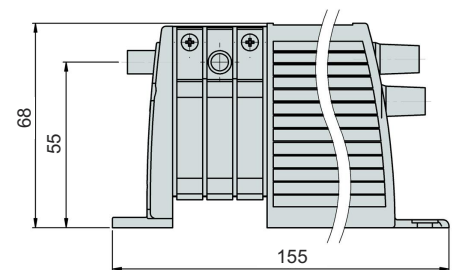
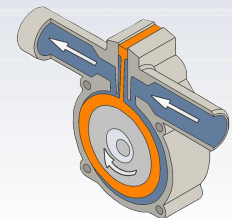


| | |
|-------------------------|--------------|
| Motor | 230 V, 50 Hz |
| Stromaufnahme | 32 mA |
| Leistungsaufnahme | 7,5 W |
| Maximale Pumpenleistung | 14 l/h |
| Maximale Förderhöhe | 8 m |
| Maximale Saughöhe | 8 m |
| Schlauchanschluss | AD 7,8 mm |
| Abmessung HxLxB | 68x155x59 mm |
| Gewicht | 0,7 kg |
| Artikel-Nr. | 7056614021 |

Zubehör:

Geräuschdämpfer  7056613004

Membranpumpenprinzip



Technische Änderungen vorbehalten.

Fuhr GmbH
Am Weinkastell 14
D-55270 Klein-Winternheim
Tel. 06136/9943-0 Fax -25
info@fuhr-gmbh.com
PU17-Rev.4 / 04.07.2012



www.fuhr-kondensatpumpen.de