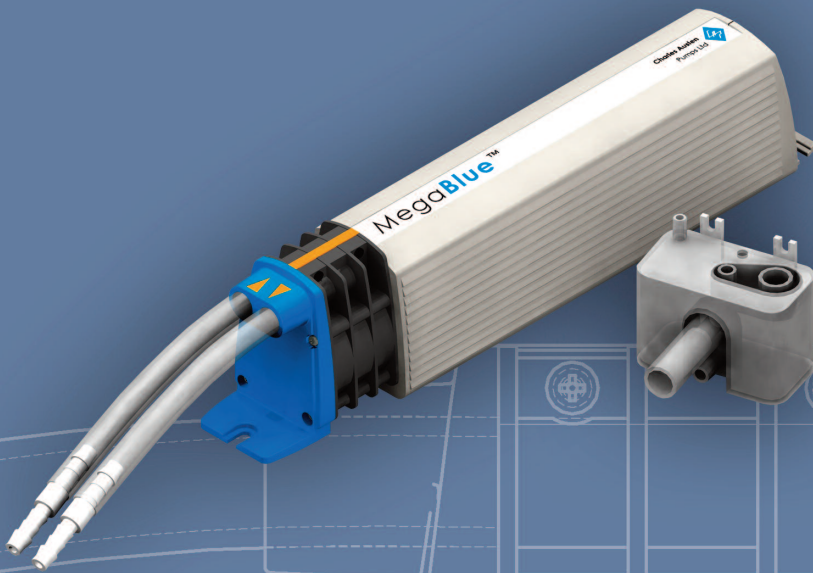


Automatische Kondensatpumpe

MegaBlue™ mit Füllstandssteuerung




Die Kondensatpumpe **MegaBlue™** ist eine Rotationsmembranpumpe mit einer Leistung, welche ein großes Spektrum Ihrer Anwendungsfälle abdeckt und Ihnen einen zuverlässigen und störungsfreien Betrieb garantiert. Insbesondere in ständig klimatisierten EDV-Räumen. Die **MegaBlue™** ist schmal genug für Kabelkanäle, kräftig genug zur Ferninstallation und leise genug zum Zwischendeckeneinbau.

Spezifizierung

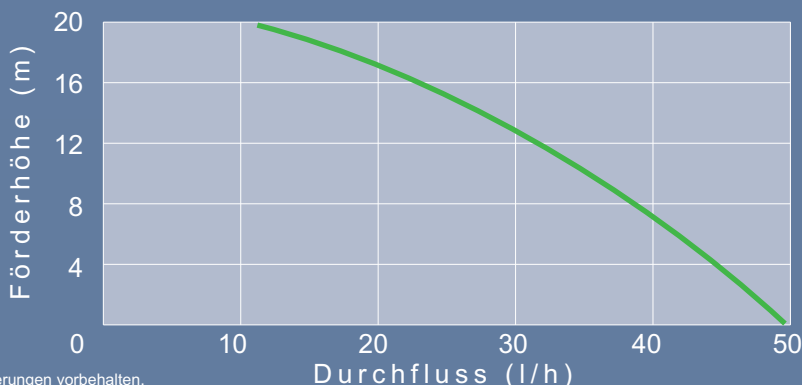
Der Pumpensatz besteht aus der Pumpeneinheit mit Ein- und Auslassschläuchen, einer Schnappschelle zum Anbau an die Abflussleitung, abnehmbaren Schwinggummifüßen, dem internen Steuerkreis, der Stromversorgung und dreiadrigem Netzkabel (2 m).

Die Pumpe beinhaltet einen transparenten Sammelbehälter mit Halbleiter-Füllstandssensoren für hohen/niedrigen Füllstand sowie Sensor für ein Alarmkontakt, Ausgangskabel (2 m), Entlüftungsschlauch (0,5 m) und Kondensateinlassverbinder (50 mm) sowie Ausgangskabel für den Alarmkontakt.

Eigenschaften

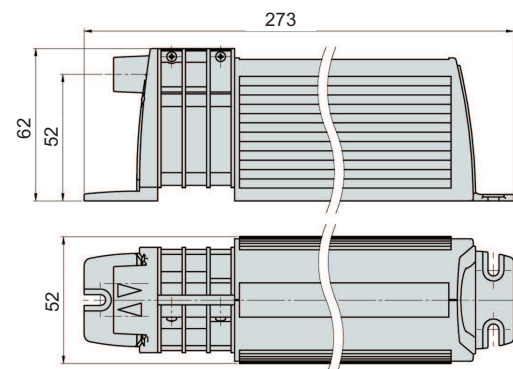
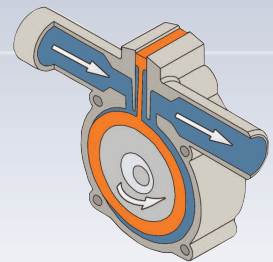
- Völlig selbstansaugend bis 7m
- Flüsterleiser und vibrationsloser Betrieb
- Ultrazuverlässige Feststofferkennung
- Wartungsfrei mit zweijähriger Garantie
- Verstopfungsfreie, ventillose Konstruktion
- Kurze Zykluszeit
-  gekennzeichnet

Leistungsdiagramm



Motor	230 V, 50 Hz
Stromaufnahme	90 mA
Leistungsaufnahme	20 W
Maximale Pumpenleistung	50 l/h
Maximale Förderhöhe	20 m
Maximale Saughöhe	7 m
Schlauchanschluss	ID 6mm
Abmessung HxLxB	62x273x52 mm
Gewicht	1,3 kg
Artikel-Nr.	7056612001

Membranpumpenprinzip



Technische Änderungen vorbehalten.

Fuhr GmbH
Am Weinkastell 14
D-55270 Klein-Winternheim
Tel. 06136/9943-0 Fax -25
info@fuhr-gmbh.com
PU04-Rev.2 / 16.01.2013



www.fuhr-kondensatpumpen.de